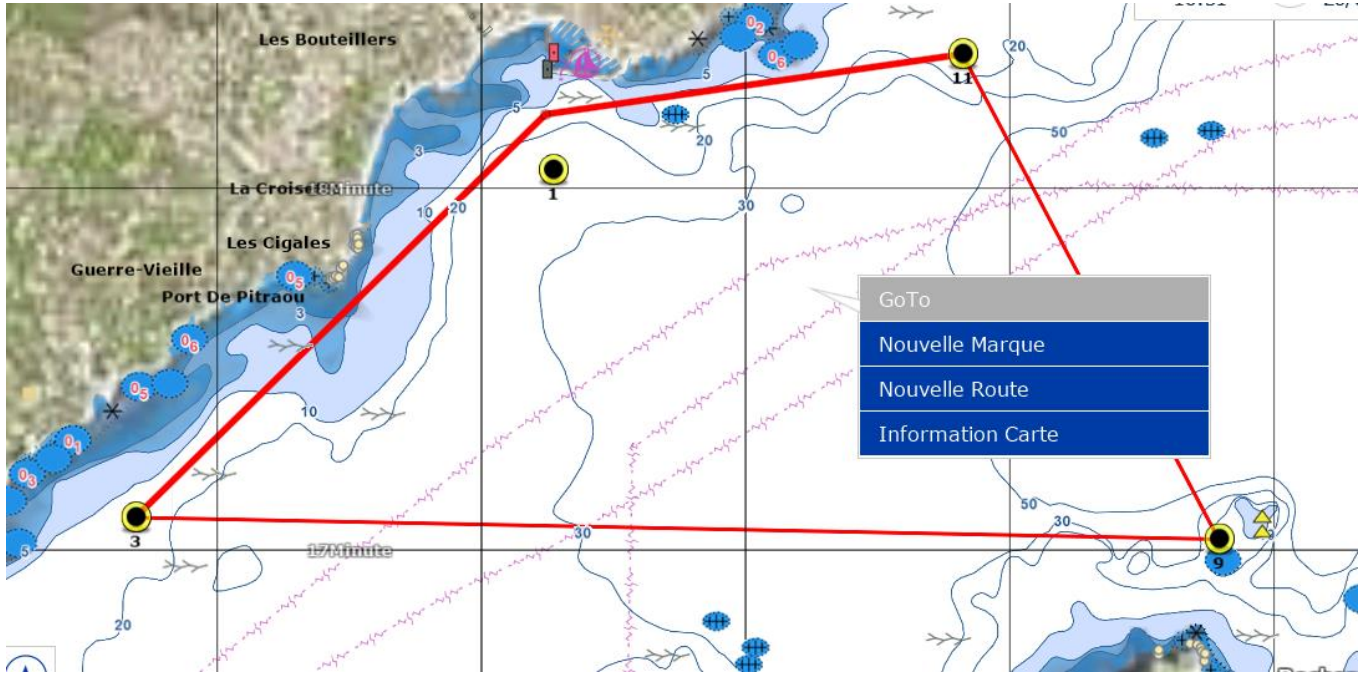


C



PARCOURS VENT FAIBLE – 7.2N

Carré rouge sur Capitainerie, départ vers fond Golfe

- Départ entre mât Pavillon orange Capitainerie et Marque 1
- Marque 3 à contourner et laisser à Babord
- Marque 9 à contourner et laisser à Babord
- Marque 11 à contourner et laisser à Babord
- Arrivée entre Pavillon orange Capitainerie et Marque 1

Carré vert sur Capitainerie, départ vers large

- Départ entre mât Pavillon orange Capitainerie et Marque 1
- Marque 11 à contourner et laisser à Tribord
- Marque 9 à contourner et laisser à Tribord
- Marque 3 à contourner et laisser à Tribord
- Arrivée entre Pavillon orange Capitainerie et Marque 1